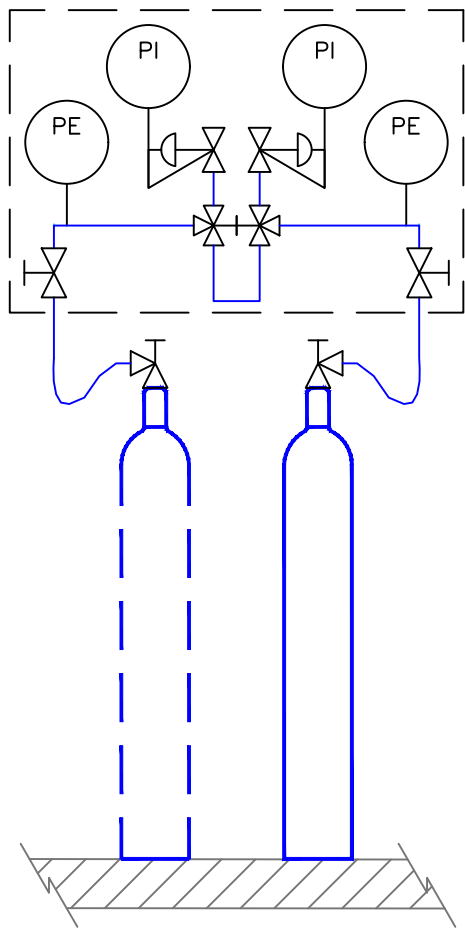


NUM FOLIO	DESIGNATION	OBSERVATIONS / MODIFICATIONS
01	LEGENDE	
02	LOCAUX BOUTEILLES - RDC	
03	RACCORDEMENT N2 RESEAU - RDC	
04	SALLE DE SEPARATION - R+2	
05	PREPARATION DES MILIEUX + LAVERIE - R+2	
06	MICROSCOPIE - R+2	
07	MANIPULATION ANAEROBIE - R+2	
08	MANIPULATION HYDROGENE - R+2	

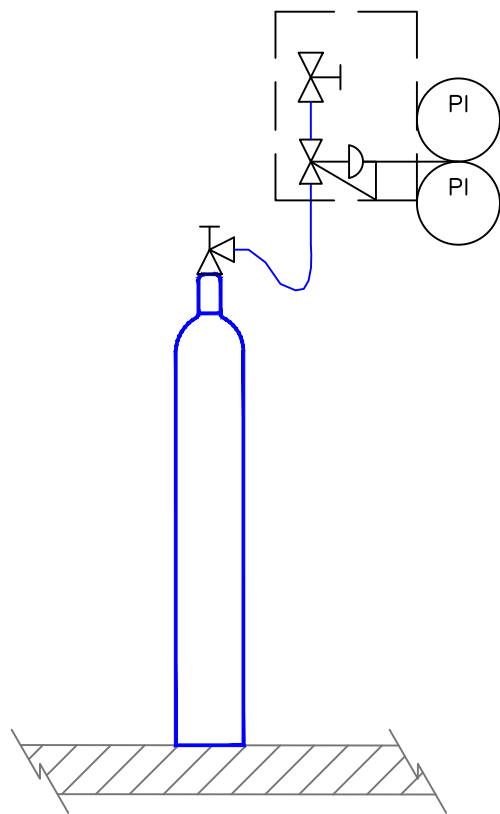
--

<div>AMENAGEMENT IPREM 2 - R+2</div> <div>2 Avenue du Président Pierre Angot PAU 64 000</div>												
MAITRISE D'OUVRAGE												
<div>Université de Pau et des Pays de l'Adour</div> <div>2 Av. du Président Pierre Angot PAU 64000 Tél. +33 559407514 - courriel : achats-publics@univ-pau.fr</div>												
BUREAU DE CONTRÔLE		COORDINATEUR SPS										
APAVE 17 Av. André Marie Ampère 64140 Lons bruno.abadie@apave.com 05 59 72 43 00		CALESTREME CS 17 avenue Albert 1 ^{er} - 64320 Bizanos michel.fouchet@calestreme-cs.com 05 59 53 12 95										
MAITRISE D'OEUVRE												
<div><div><div>ARCHITECTURE : TAM ARCHITECTURE 21 rue de Rémusat - 31000 TOULOUSE od@tam-architecture.com 0561589580</div><div></div></div><div><div>BET LABORATOIRE: INAUV 18 rue Valentin Haüy - 63000 CLERMONT-FERRAND guillaume.busson@inauv.com 04 73 14 64 05</div><div></div></div><div><div>BET FLUIDES / ELEC : BUILDERS & PARTNERS - INGECOBAT Le Premium, 68 avenue du 8 Mai 1945 - 64100 BAYONNE n.lacrouzade@ingecobat.com 05 59 52 47 00</div><div></div></div><div><div>BET STRUCTURE: BUILDERS & PARTNERS - COBET Le Premium, 68 avenue du 8 Mai 1945 - 64100 BAYONNE simon.laudouar@cobet.fr 05 59 54 37 50</div><div></div></div><div><div>ECONOMISTE: BUILDERS & PARTNERS - INGECOBAT Le Premium, 68 avenue du 8 Mai 1945 - 64100 BAYONNE s.poitrat@ingecobat.com 05 59 52 47 00</div><div></div></div><div><div>OPC: BUILDERS & PARTNERS - INGECOBAT Bureau n°4, 6 passage de l'Europe - 64000 PAU m.saintpierre@ingecobat 06 40 43 84 10</div><div></div></div><div><div>ACOUSTICIEN : ACOUSTIQUE VIAM 9 Cours de Tournon - 33000 BORDEAUX viam@acousticien.com 05 56 24 72 83</div><div></div></div><div><div>CSSI: PREVENTIST 230 rue de l'oratoire - 31810 VERNET b.lagache@preventist.fr 05 61 30 50 00</div><div></div></div></div>												
ECHELLE(S) : SANS	<div>Numéro de marché : 2025 - 1374</div> <div>Lot 12 - Gaz Spéciaux</div> <div>Schémas de principe</div>		3 50-E									
	<table><tr><td>Indice :</td><td>Modif :</td><td>Date :</td></tr><tr><td>A</td><td>EDITION INITIALE</td><td>17/02/2025</td></tr><tr><td>E</td><td>MISE A JOUR DOSSIER PRO ind.2 SUIVANT REMARQUES MOA</td><td>17/09/2025</td></tr></table>			Indice :	Modif :	Date :	A	EDITION INITIALE	17/02/2025	E	MISE A JOUR DOSSIER PRO ind.2 SUIVANT REMARQUES MOA	17/09/2025
	Indice :	Modif :		Date :								
A	EDITION INITIALE	17/02/2025										
E	MISE A JOUR DOSSIER PRO ind.2 SUIVANT REMARQUES MOA	17/09/2025										
PHASE_PRO	IPREM II - AMENAGEMENT R+2											

CENTRALE DE DETENTE
MURALE DOUBLE
AVEC INVERSEUR MANUEL

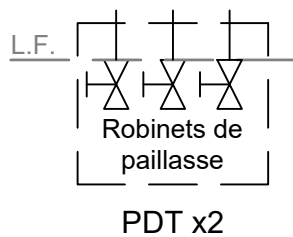


CENTRALE DE DETENTE
MURALE SIMPLE



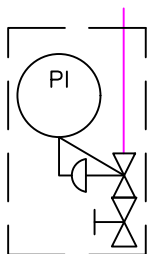
Légende gaz

- 11 Air comprimé (ACP)
- 12 Gaz de ville (Point de distribution avec robinet de conversion)
- 13 Azote réseau (Point de distribution avec fin de ligne air liquide)
- 14 Azote bouteille 6.0
- 15 Argon 6.0
- 16 Hydrogène 100 %
- 17 Hydrogène 80% - CO2 20%
- 18 Air synthétique
- 19 Azote 90% - CO2 10%
- 20 Azote 95% - Hydrogène 5%
- 21 Hélium



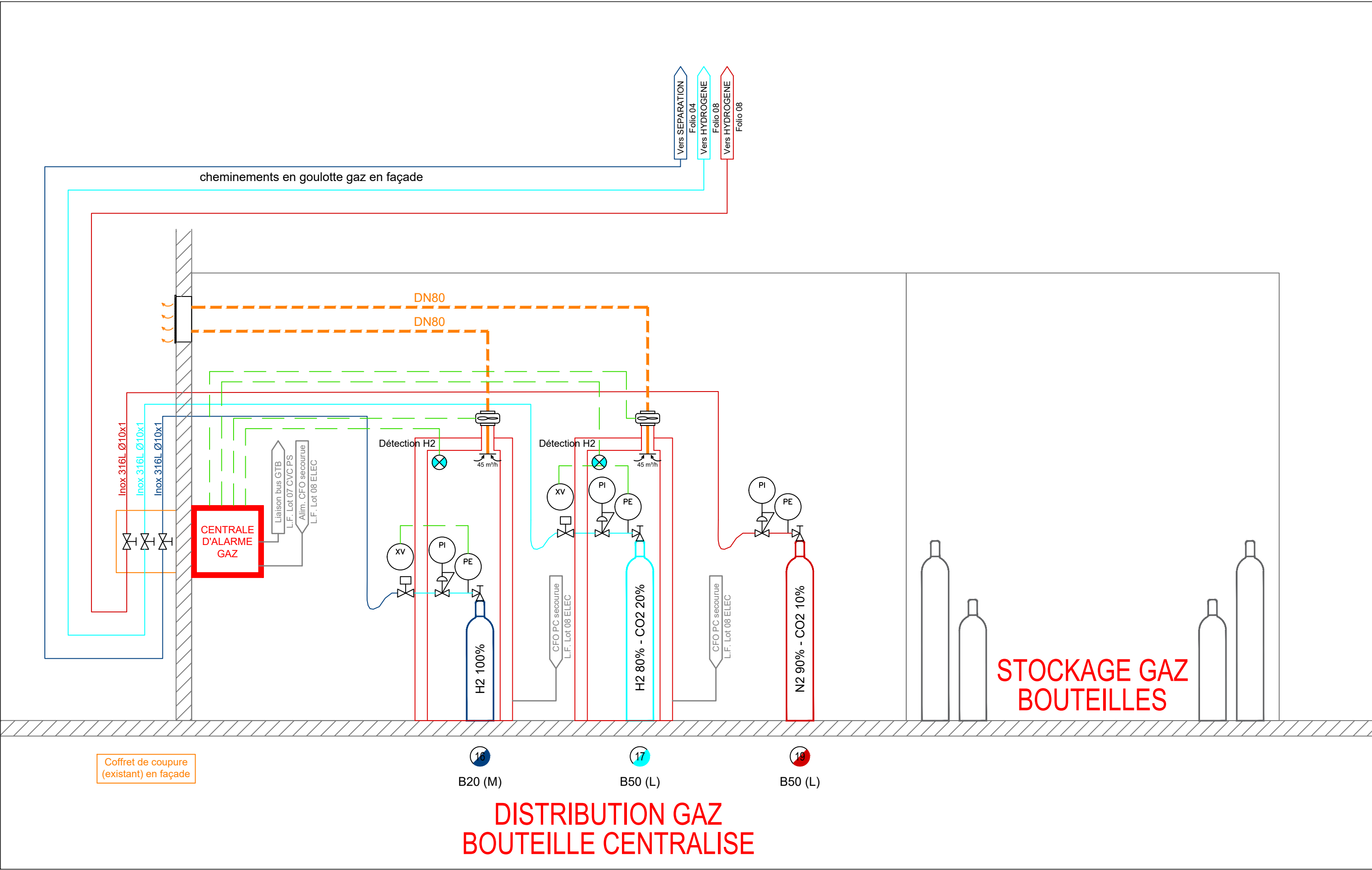
PDT = Poste De Travail
x4 = Nombre de réplique (ici exemple 4)

- Voyant lumineux et sonore manque O2
- Voyant lumineux et sonore Fuite H2



CODIFICATION DES INSTRUMENTS
INSTRUMENT IDENTIFICATION

A ANALYSE ANALYSIS	N VISCOSITE VISCOSITY	1A ALARME ALARM	1Q TOTALISATEUR OU INTEGRATEUR TOTALIZER OR INTEGRATOR	1X CONSIGNE SET POINT	INSTRUMENT SUR SITE FIELD MOUNTED INSTRUMENT	1 FONCTION GERE PAR CALCULATEUR DE SUPERVISION FUNCTION REALIZED BY SUPERVISION CONTROLLER
B COMBUSTION BURNER	O RESERVE	1C REGULATEUR CONTROLLER	1R ENREGISTREUR RECORDER	1Y RELAIS RELAYS	INSTRUMENT AVEC 2 FONCTIONS INSTRUMENT WITH 2 SERVICES	2 FONCTION GERE PAR AUTOMATE FUNCTION REALIZED BY P.L.C.
C CONDUCTIVITE CONDUCTIVITY (ELECT)	P PRESSION PRESSURE	1CY VANNE DE REGULATION AUTONOME SELF CONTROL VALVE	1S CONTACTEUR SWITCH	1Z ACTIONNEUR ACTUATOR	INSTRUMENT SUR FACADE ARMOIRE PRINCIPALE MAIN PANEL MOUNTED INSTRUMENT	3 VOYANT D'INDICATION ANNUNCIATOR LIGHT
D MASSE VOLUMIQUE DENSITY	Q QUANTITE/COMPTE QUANTITY	1D DIFFERENTIELLE DIFFERENTIAL	1SE ELEMENT DE SURETE SAFETY ELEMENT		INSTRUMENT INTERNE A ARMOIRE PRINCIPALE MAIN PANEL INTERNAL INSTRUMENT	4 BOUTON MARCHE/ARRET ON/OFF BUTTON
E TENSION ELECTRIQUE VOLTAGE (EMP)	R RAYONNEMENT RADIATION	1E ELEMENT PRIMAIRE PRIMARY ELEMENT	1SV VANNE DE SECURITE AUTONOME SELF SAFETY VALVE		INSTRUMENT SUR FACADE TABLEAU LOCAL LOCAL BOARD MOUNTED INSTRUMENT	5 SELECTEUR LOCAL/A DISTANCE LOCAL/REMOTE SELECT
F DEBIT FLOW	S VITESSE OU FREQUENCE SPEED OR FREQUENCY	1G VISUEL GAUGE	1T TRANSMETTEUR TRANSMITTER		INSTRUMENT INTERNE A TABLEAU LOCAL LOCAL BOARD INTERNAL INSTRUMENT	6 INSTRUMENT SOUS MONITORING QUALITE AVEC CERTIFICAT D'ETALONNAGE
G RESERVE	T TEMPERATURE	1I INDICATEUR INDICATOR	1V ORGANE DE REGLAGE REGULATING VALVE		SYSTEME D'AFFICHAGE OU DE COMMANDE EN TEMPS PARTAGE SHARED DISPLAY	
H COMMANDE MANUELLE HAND OPERATING	U VARIABLES MULTIPLES MULTIVARIABLES	1O ORIFICE	1W DOIGT DE GANT		FONCTION GERE PAR CALCULATEUR DE PROCESSUS FUNCTION REALIZED BY PROCESS COMPUTER	
I COURANT ELECTRIQUE INTENSITY	V VIBRATIONS VIBRATION					
J PUISSANCE POWER	W MASSE OU FORCE WEIGHT OR FORCE					
K TEMPS TIME	X COMMANDE NON MANUELLE NO HAND OPERATING					
L NIVEAU LEVEL	Y EVENEMENT EVENT					
M HUMIDITE MOISTURE	Z POSITION/LONGUEUR POSITION/LENGTH					



ZONE:	RDC
-------	-----

in <u>auv</u>	ECH.:	SANS	DATE:	26/08/2025
	UNITE:	mm	FORMAT:	A3

INTITULE:	CARNET DE SCHEMAS LOCAUX BOUTEILLES
-----------	--

FOLIO:	02 /08
--------	--------

N° AFFAIRE:	PHASE:	EMETTEUR:	LOT:	NIVEAU:	ZONE:	TYPE:	NUMERO:	INDICE:
24-06	PRO	INA	ING	TN	TZ	SCH	3 50	E

